


**УТВЕРЖДАЮ**  
Директор ГАПОУ МО «МЦК –  
Техникум имени С.П. Королева»  
  
И.А. Ласкина  
" 09 сентября 20 20 г.

**ПАСПОРТ ДОСТУПНОСТИ**  
объекта социальной инфраструктуры (ОСИ)

№ 3

**1. Общие сведения об объекте**

- 1.1. Наименование (вид) объекта здание образовательного учреждения
- 1.2. Адрес объекта 141281 Московская область, г. Ивантеевка, ул. Заречная, д. 3
- 1.3. Сведения о размещении объекта:
- отдельно стоящее здание 3 этажа, 4217,4 кв. м
  - часть здания основной корпус – 2381,5 кв. м; пристройка – 1835,9 кв.м..
  - наличие прилегающего земельного участка нет
- 1.4. Год постройки здания 1936, последнего капитального ремонта нет
- 1.5. Дата предстоящих плановых ремонтных работ: ведется поэтажный косметический ремонт
- 1.6. Название организации (учреждения)  
Государственное автономное профессиональное образовательное учреждение Московской области «Межрегиональный центр компетенций – Техникум имени С.П. Королева» (ГАПОУ МО «МЦК – Техникум имени С.П. Королева»)
- 1.7. Юридический адрес организации (учреждения) 141068, Московская область, город Королев, микрорайон Текстильщик, улица Молодежная, дом 7
- 1.8. Основание для пользования объектом (оперативное управление, аренда, собственность) оперативное управление
- 1.9. Форма собственности (государственная, негосударственная) государственная
- 1.10. Территориальная принадлежность (федеральная, региональная, муниципальная) муниципальная
- 1.11. Вышестоящая организация (наименование) Министерство образования Московской области
- 1.12. Адрес вышестоящей организации, другие координаты 143407, Московская область, г. Красногорск-7, бульвар Строителей, д. 1, +7 498 602-11-11

**2. Характеристика деятельности организации на объекте**  
(по обслуживанию населения)

- 2.1. Сфера деятельности образование

- 2.2. Виды оказываемых услуг **образовательные услуги**
- 2.3. Форма оказания услуг: **на объекте, дистанционно**
- 2.4. Категории обслуживаемого населения по возрасту: **все возрастные категории**
- 2.5. Категории обслуживаемых инвалидов: **инвалиды, передвигающиеся на коляске, инвалиды с нарушениями опорно-двигательного аппарата; нарушениями слуха, нарушениями умственного развития**
- 2.6. Плановая мощность: посещаемость (количество обслуживаемых в день), вместимость, пропускная способность **220-300 человек**
- 2.7. Участие в исполнении ИПР инвалида, ребенка-инвалида (да, нет) **да**

### 3. Состояние доступности объекта

- 3.1. Путь следования к объекту пассажирским транспортом **городской транспорт: автобусом до остановки «Фабрика Лукина»; поезда пригородного сообщения: электричка до станции «Ивантеевка», «Ивантеевка 2»**  
наличие адаптированного пассажирского транспорта к объекту **автобус**
- 3.2. Путь к объекту от ближайшей остановки пассажирского транспорта:
- 3.2.1. Расстояние до объекта от остановки транспорта **5** м
- 3.2.2. Время движения (пешком) **1-2** мин.
- 3.2.3. Наличие выделенного от проезжей части пешеходного пути **да**
- 3.2.4. Перекрестки: **регулируемые**, со звуковой сигнализацией, таймером; **нет**
- 3.2.5. Информация на пути следования к объекту **нет**
- 3.2.6. Перепады высоты на пути: **есть, (бордюры более 4 см)**  
Их обустройство для инвалидов на коляске: **Частично**

### 3.3. Организация доступности объекта для инвалидов - форма обслуживания

№ п/п	Категория инвалидов (вид нарушения)	Вариант организации доступности объекта (формы обслуживания)
1	Все категории инвалидов и МГН	
	в том числе инвалиды:	
2	передвигающиеся на креслах-колясках	А
3	с нарушениями опорно-двигательного аппарата	А
4	с нарушениями зрения	ДУ
5	с нарушениями слуха	А
6	с нарушениями умственного развития	А

### 3.4. Состояние доступности основных структурно-функциональных зон

N п/п	Основные структурно-функциональные зоны	Состояние доступности, в том числе для основных категорий инвалидов
1	Территория, прилегающая к зданию (участок)	ДЧ-В
2	Вход (входы) в здание	ДЧ-В
3	Путь (пути) движения внутри здания (в т.ч. пути эвакуации)	ДЧ-В
4	Зона целевого назначения здания (целевого посещения объекта)	ДЧ-В
5	Санитарно-гигиенические помещения	ДЧ-В
6	Система информации и связи (на всех зонах)	Нет
7	Пути движения к объекту (от остановки транспорта)	ДЧ-В

3.5. Итоговое заключение о состоянии доступности ОСИ: **ДЧ-В**

## 4. Управленческое решение

### 4.1. Рекомендации по адаптации основных структурных элементов объекта

N п/п	Основные структурно-функциональные зоны объекта	Рекомендации по адаптации объекта (вид работы)
1	Территория, прилегающая к зданию (участок)	Капитальный ремонт
2	Вход (входы) в здание	Соответствуют
3	Путь (пути) движения внутри здания (в т.ч. пути эвакуации)	Соответствуют
4	Зона целевого назначения здания (целевого посещения объекта)	Соответствует (1 этаж)
5	Санитарно-гигиенические помещения	Соответствует (1 этаж)
6	Система информации на объекте (на всех зонах)	В наличии
7	Пути движения к объекту (от остановки транспорта)	Капитальный ремонт
8	Все зоны и участки	Капитальный ремонт

4.2. Период проведения работ май – август 2019  
в рамках исполнения программы «Доступная среда»  
(указывается наименование документа: программы, плана)

4.3. Ожидаемый результат (по состоянию доступности) после выполнения работ по адаптации полностью доступен

4.4. Для принятия решения требуется, не требуется (*нужное подчеркнуть*):  
Согласование не требуется

Имеется заключение уполномоченной организации о состоянии доступности объекта (*наименование документа и выдавшей его организации, дата*), прилагается нет

4.5. Информация размещена (обновлена) на Карте доступности субъекта Российской Федерации дата 29.01.2019 года.

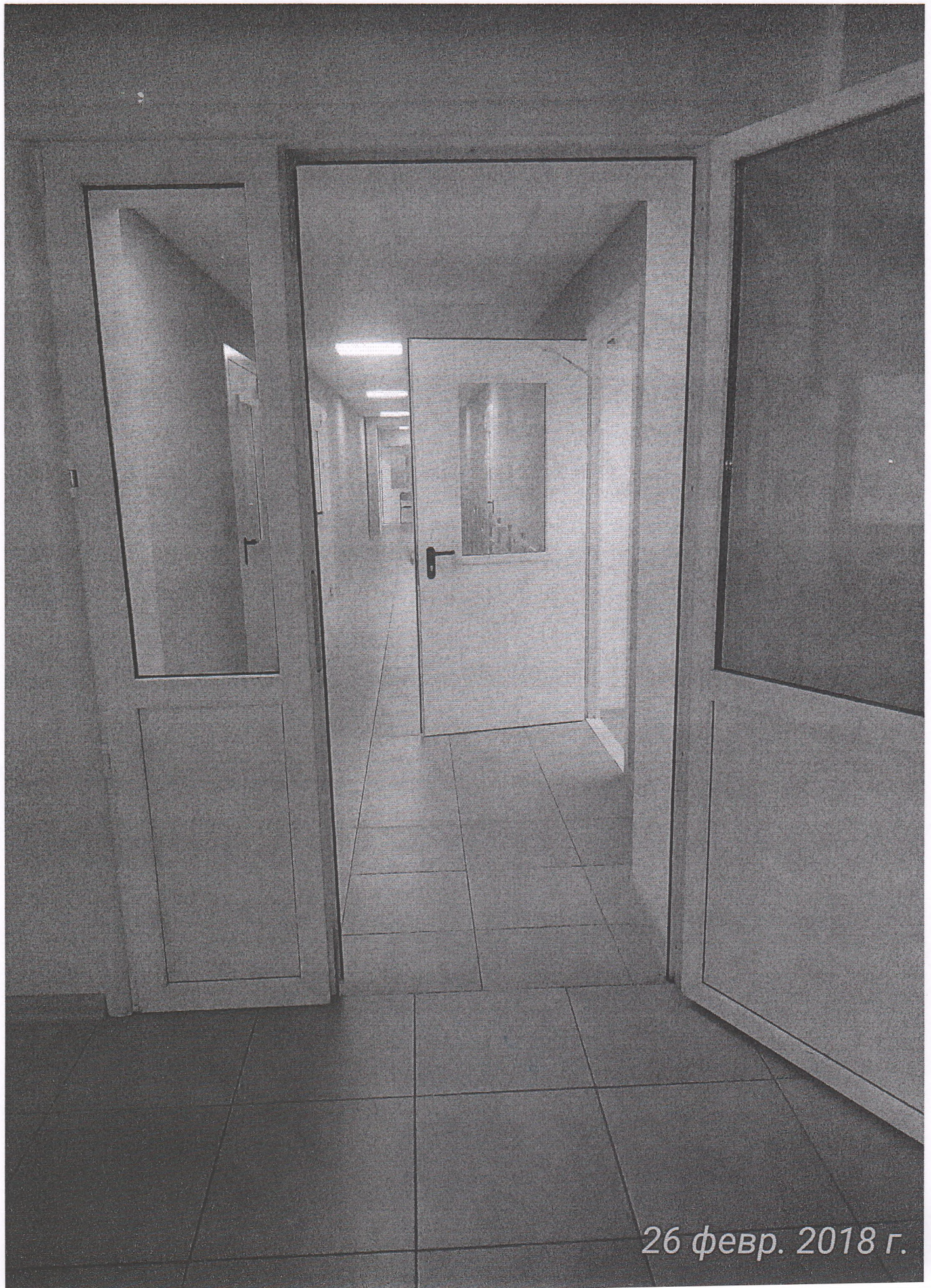
**Сайт «Карта доступности»**

(*наименование сайта, портала*)

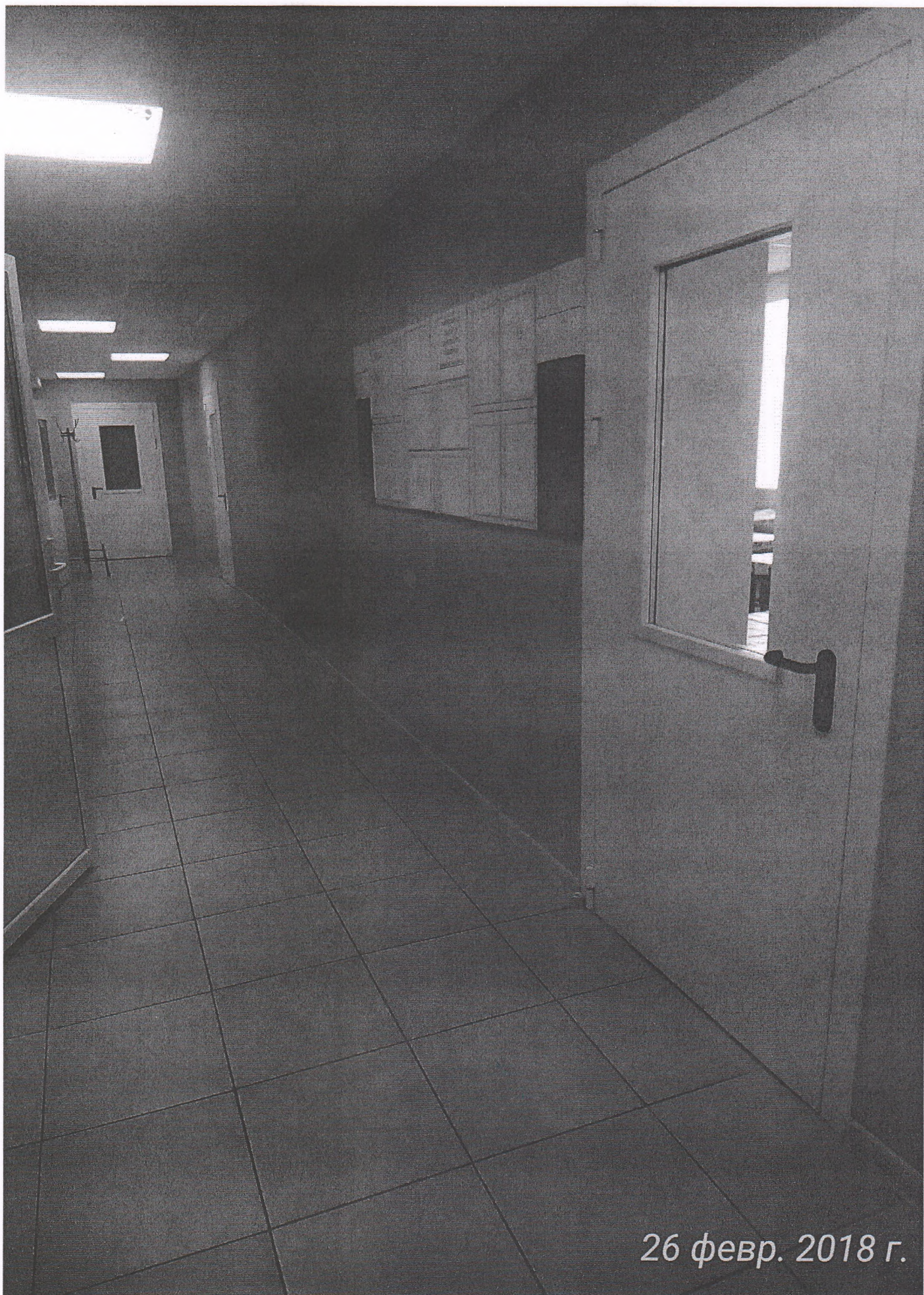
## 5. Особые отметки

Паспорт сформирован на основании:

1. Анкеты (информации об объекте) от " \_\_\_\_\_ " \_\_\_\_\_ 20\_\_\_\_ года
2. Акта обследования объекта: № акта \_\_\_\_\_ от " \_\_\_\_\_ " \_\_\_\_\_ 20\_\_\_\_ года
3. Решения Комиссии \_\_\_\_\_ от " \_\_\_\_\_ " \_\_\_\_\_ 20\_\_\_\_ года



26 февр. 2018 г.



26 февр. 2018 г.







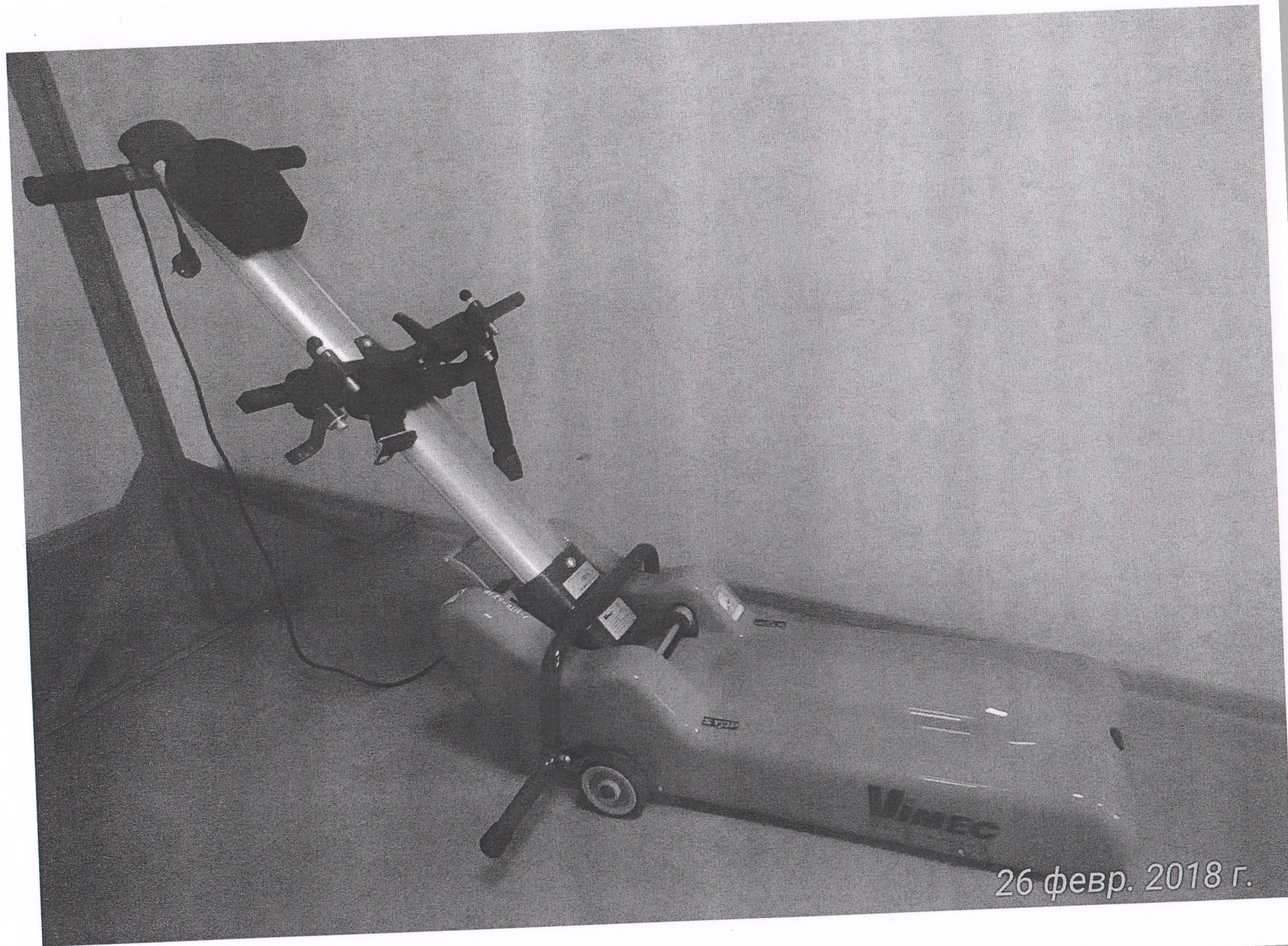
26 февр. 2018 г.



26 февр. 2018 г.



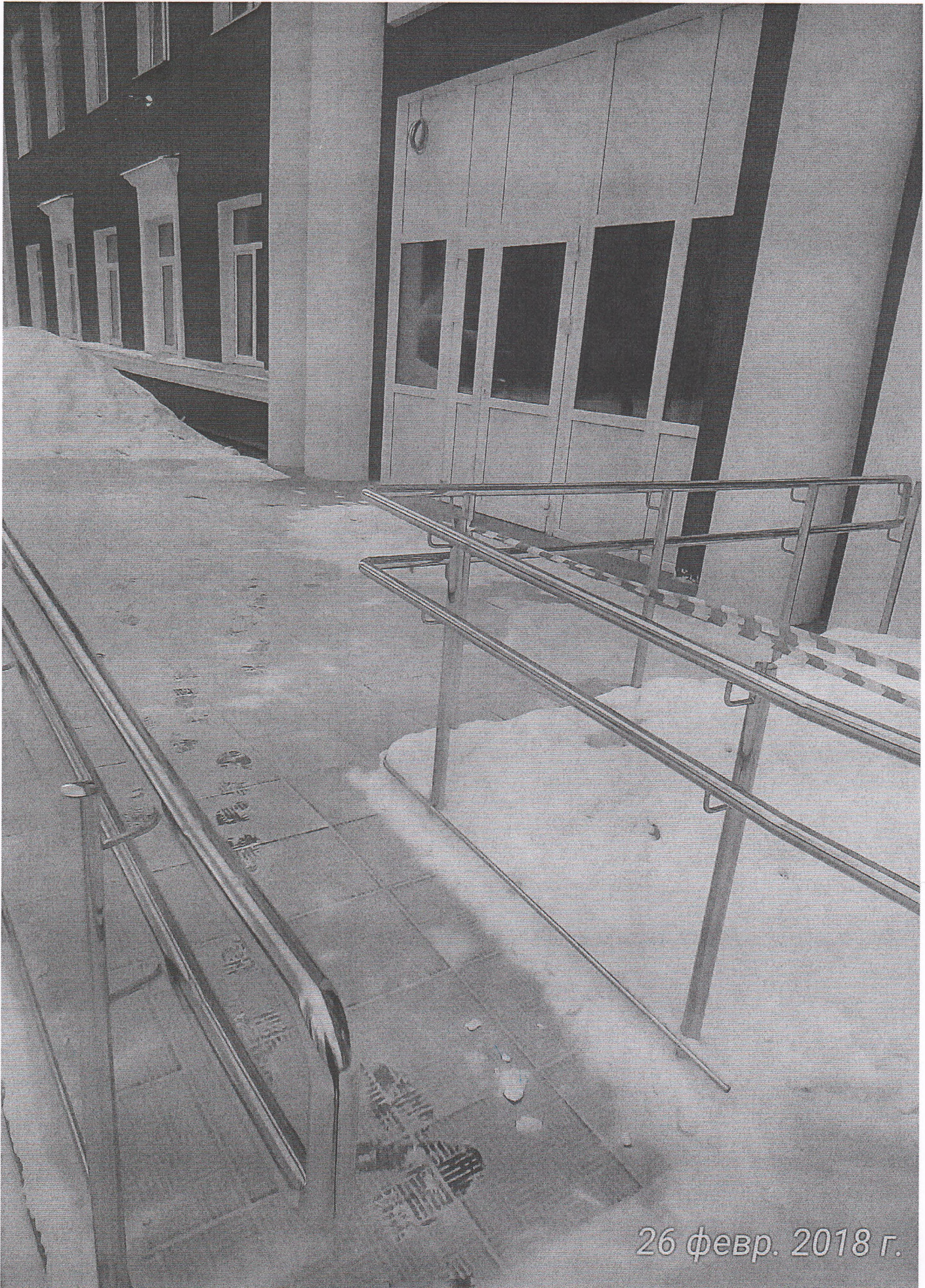
26 февр. 2018 г.



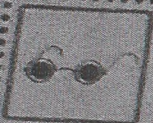
26 февр. 2018 г.



26 февр. 2018 г.



26 февр. 2018 г.



# ГАПОУ МО «МЦК - Техникум имени С.П. Королева»

## 1 ЭТАЖ

ИСТОК-АУДИО

- НАИМЕНОВАНИЯ ПОМЕЩЕНИИ**
- 1 ОХРАНА
  - 2 СОЦИАЛЬНЫЙ ПЕДАГОГ
  - 3 СТУДИЯ РИСУНКА И ЖИВОПИСИ
  - 4 МАСТЕРСКАЯ ХУДОЖНИКОВ
  - 5 ВЫСТАВОЧНЫЙ ЗАЛ
  - 6 САУЗЕЛ ОВЗ
  - 7, 8 МАСТЕРСКАЯ ХУДОЖНИКОВ
  - 9 ПАРИКМАХЕРСКАЯ
  - 10 МАСТЕРСКАЯ ПАРИКМАХЕРОВ
  - 11 САУЗЕЛ «М»
  - 12 САУЗЕЛ «Ж»
  - 13 КАБИНЕТ РУССКОГО ЯЗЫКА И ЛИТЕРАТУРЫ
  - 14, 15 МАСТЕРСКАЯ РЕЗЬБЫ ПО ДЕРЕВУ
  - 16 КАБИНЕТ ИСТОРИИ И ОБЩЕСТВОЗНАНИЯ
  - 17 КАБИНЕТ АНГЛИЙСКОГО ЯЗЫКА
  - 18 КАБИНЕТ ГЕОГРАФИИ И ЭКОЛОГИИ
  - 19 КАБИНЕТ СПЕЦДИСЦИПЛИН ПАРИКМАХЕРОВ
  - 20 КАБИНЕТ МАТЕМАТИКИ И ФИЗИКИ
  - 21 РАЗДЕВАЛКА
  - 22 САУЗЕЛ
  - 23 СТОЛОВАЯ

- УСЛОВНЫЕ ОБОЗНАЧЕНИЯ**
- ТАКТИЛЬНЫЙ СТЕНД
  - ВЫ НАХОДИТЕСЬ ЗДЕСЬ
  - ВХОД В ЗДАНИЕ
  - ВХОД В ПОМЕЩЕНИЕ
  - СТЕНА
  - ПУТЬ
  - ЛЕСТНИЦА
  - ЗАПАСНОЙ ВЫХОД



26 февр. 2018 г.

прилагается

Паспорт доступности согласованный Королёвским управлением социальной защиты населения от 05.11.2014 г.

4.5. Информация размещена (обновлена) на Карте доступности субъекта Российской Федерации дата 15.07.2014

4



### **Обозначения и сокращения Общие**

АИС автоматизированная информационная система  
ВОГ Всероссийское общество глухих  
ВОИ Всероссийское общество инвалидов  
ВОС Всероссийское общество слепых  
ИОГВ исполнительный орган государственной власти  
ИПР индивидуальная программа реабилитации инвалида (ребенка-инвалида)  
КД коэффициент уровня доступности  
МГН маломобильные группы населения  
ООИ общественная организация инвалидов  
ООН Организация объединенных наций  
ОСИ объект социальной инфраструктуры  
ОСЗН отдел социальной защиты населения  
ПД показатель состояния доступности  
РФ Российская Федерация  
СНиП Строительные нормы и правила РФ  
СО социальное обслуживание  
СП Свод правил по проектированию и строительству  
ТСР техническое средство реабилитации  
УСО учреждение социального обслуживания  
API (англ., application programming interface) интерфейс программирования приложений

### **Категории инвалидов**

Г - инвалиды с нарушениями слуха  
К - инвалиды, передвигающиеся на креслах-колясках  
О (ОДА) - инвалиды с нарушениями опорно-двигательного аппарата  
С - инвалиды с нарушениями зрения  
У - инвалиды с нарушениями умственного развития

### **Состояние доступности объекта (зоны)**

ДП доступно полностью  
ДЧ доступно частично  
ДУ доступно условно «Нет» недоступно

### **Вариант организации доступности объекта (формы обслуживания)**

«А» доступность всех зон и помещений - универсальная  
«Б» доступны специально выделенные участки и помещения  
«ДУ» доступность условная: дополнительная помощь сотрудника, услуги на дому, дистанционно «нет» не организована доступность